



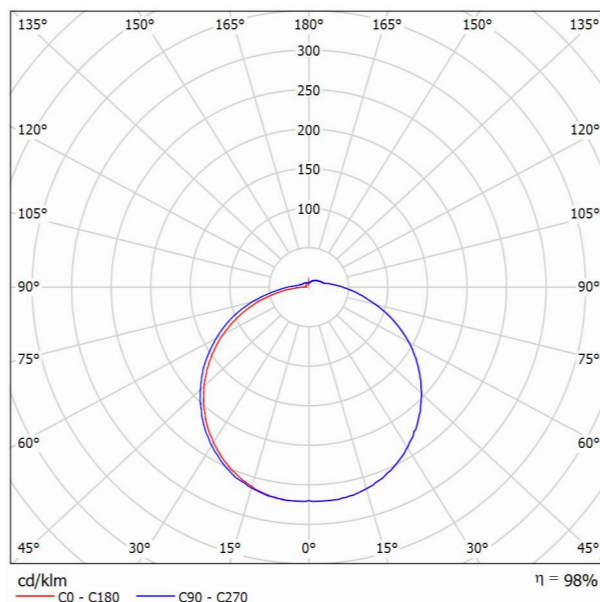
FUH Andrzej Latawiec

Edytor Andrzej Latawiec
Telefon
faks
e-Mail

Ledolux Poland HERMES ECO 2 40W / Karta danych oprawy

Wylot światła 1:

Ilustracje oświetleń znajdziesz w naszym katalogu oświetleń.



Klasyfikacja oświetleń CIE: 92
Kod Flux CIE: 42 72 91 92 98

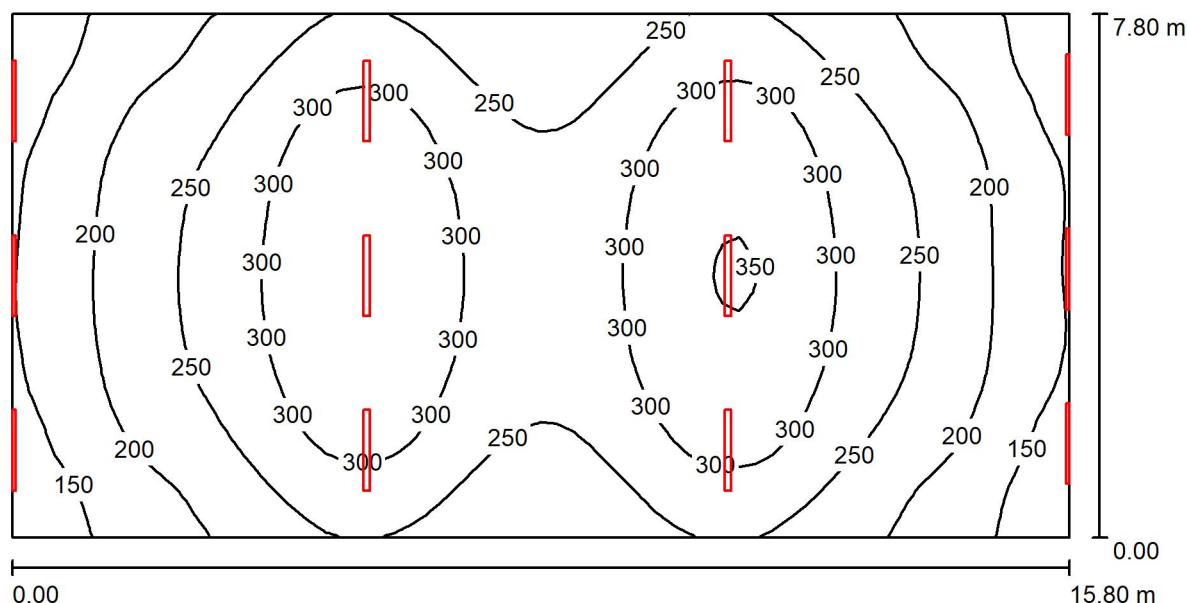
powodu braku właściwości symetrycznych nie można przedstawić tabeli UGR dla tego oprawy.



FUH Andrzej Latawiec

Edytor Andrzej Latawiec
Telefon
faks
e-Mail

garaż / Podsumowanie



Wysokość pomieszczenia: 5.000 m, Wysokość montażu: 4.000 m,
Współczynnik konserwacji: 0.80

Wartości Lux, Skala 1:113

| Powierzchnia | ρ [%] | E_m [lx] | E_{min} [lx] | E_{max} [lx] | E_{min} / E_m |
|-------------------|------------|------------|----------------|----------------|-----------------|
| Płaszczyzna pracy | / | 251 | 117 | 354 | 0.467 |
| Podłoga | 20 | 227 | 117 | 301 | 0.515 |
| Sufit | 50 | 157 | 76 | 469 | 0.483 |
| Ściany (4) | 50 | 174 | 92 | 3697 | / |

Płaszczyzna pracy:

Wysokość: 0.850 m
Siatka: 64 x 32 Punkty
Margines: 0.000 m

Wykaz opraw

| Nr. | Ilość | Etykieta (Czynnik korekcyjny) | Φ (Oprawa) [lm] | Φ (Lampy) [lm] | P [W] |
|----------|-------|---|----------------------|---------------------|-------|
| 1 | 12 | Ledolux Poland HERMES ECO 2 40W (1.000) | 5488 | 5600 | 40.0 |
| W sumie: | | | 65858 | 67200 | 480.0 |

Specyfikacja mocy przyłączeniowej: $3.89 \text{ W/m}^2 = 1.55 \text{ W/m}^2/100 \text{ lx}$ (Powierzchnia podstawowa: 123.24 m^2)



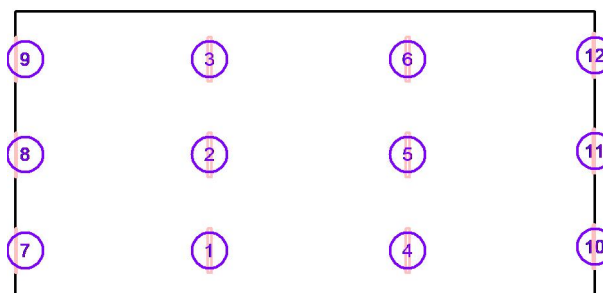
FUH Andrzej Latawiec

Edytor Andrzej Latawiec
 Telefon
 faks
 e-Mail

garaż / Oprawy (lista współrzędnych)

Ledolux Poland HERMES ECO 2 40W

5488 lm, 40.0 W, 1 x 1 x LED (Czynnik korekcyjny 1.000).



| Nr. | Pozycja [m] | | Z | Rotacja [°] | | Z |
|-----|-------------|-------|-------|-------------|-------|-------|
| | X | Y | | X | Y | |
| 1 | 5.300 | 1.300 | 4.000 | 0.0 | 0.0 | 0.0 |
| 2 | 5.300 | 3.900 | 4.000 | 0.0 | 0.0 | 0.0 |
| 3 | 5.300 | 6.500 | 4.000 | 0.0 | 0.0 | 0.0 |
| 4 | 10.700 | 1.300 | 4.000 | 0.0 | 0.0 | 0.0 |
| 5 | 10.700 | 3.900 | 4.000 | 0.0 | 0.0 | 0.0 |
| 6 | 10.700 | 6.500 | 4.000 | 0.0 | 0.0 | 0.0 |
| 7 | 0.000 | 1.300 | 4.000 | 0.0 | 90.0 | 180.0 |
| 8 | 0.000 | 3.900 | 4.000 | 0.0 | 90.0 | 180.0 |
| 9 | 0.000 | 6.500 | 4.000 | 0.0 | 90.0 | 180.0 |
| 10 | 15.800 | 1.400 | 4.000 | 0.0 | -90.0 | 180.0 |
| 11 | 15.800 | 4.000 | 4.000 | 0.0 | -90.0 | 180.0 |
| 12 | 15.800 | 6.600 | 4.000 | 0.0 | -90.0 | 180.0 |